

# アゲハチョウ科 (Papilionidae)

## 純正アゲハ族 (Papilioninae)



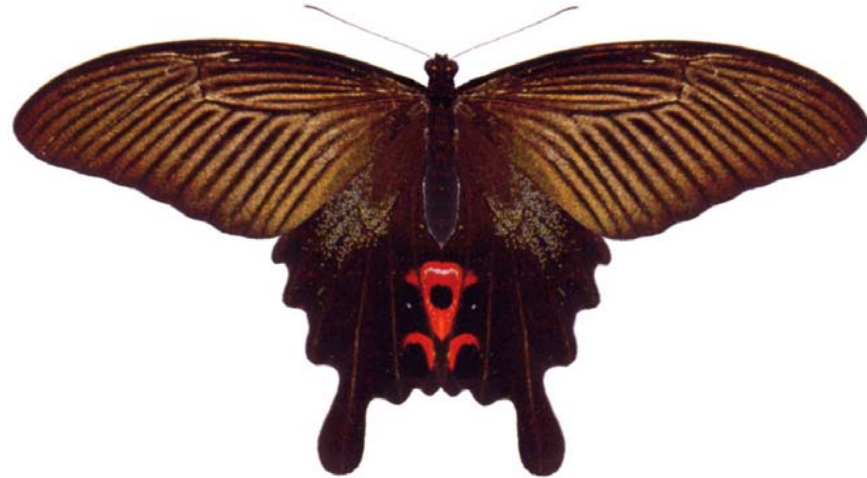
属 Papilio  
種小名 alexanor  
英名 Southern Swallowtail  
和名 **トラフキアゲハ**  
分布 西欧～北アフリカ  
開長 80mm ♀  
食草 [Trinia vulgari](#)



属 Papilio  
種小名 machaon  
英名 Swallowtail  
和名 **キアゲハ**  
分布 全北区  
開長 80mm 春型  
食草 セリ科セリなど、栽培種のニンジン、パセリなど。



属 Papilio  
種小名 xuthus  
英名  
和名 **ナミアゲハ**  
分布 東アジア  
開長 80mm 春型  
食草 ミカン科のサンショウなど野生種、およびカラタチやミカン類の栽培種。



属 Papilio  
種小名 pretenor  
英名  
和名 **クロアゲハ**  
分布 ヒマラヤ～中国大陸～日本  
開長 130mm  
食草 ミカン科のサンショウなど野生種、およびカラタチやミカン類の栽培種。